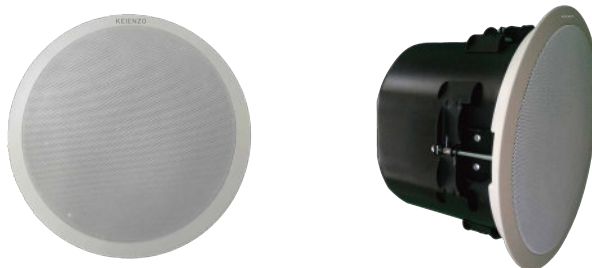


## ALP80/80S



### 技术参数

型号	ALP80	ALP80S
单元组成	8"低音加同轴高音	8"低音
输入模式	70V/100V/8Ω	
额定功率	80W	
最大承载功率	320W	
频响范围	80Hz-20kHz	50Hz-250kHz
特性灵敏度级 (m/W)	90dB	88dB
最大SPL	108dB	106dB
材质	ABS+铁	
安装尺寸	安装厚度7-40mm, 开孔直径285-295mm, 喇叭外径320mm, 总高度248mm	
产品净重/含包装	5.1kg/6.1kg	5.2kg/6.2kg